

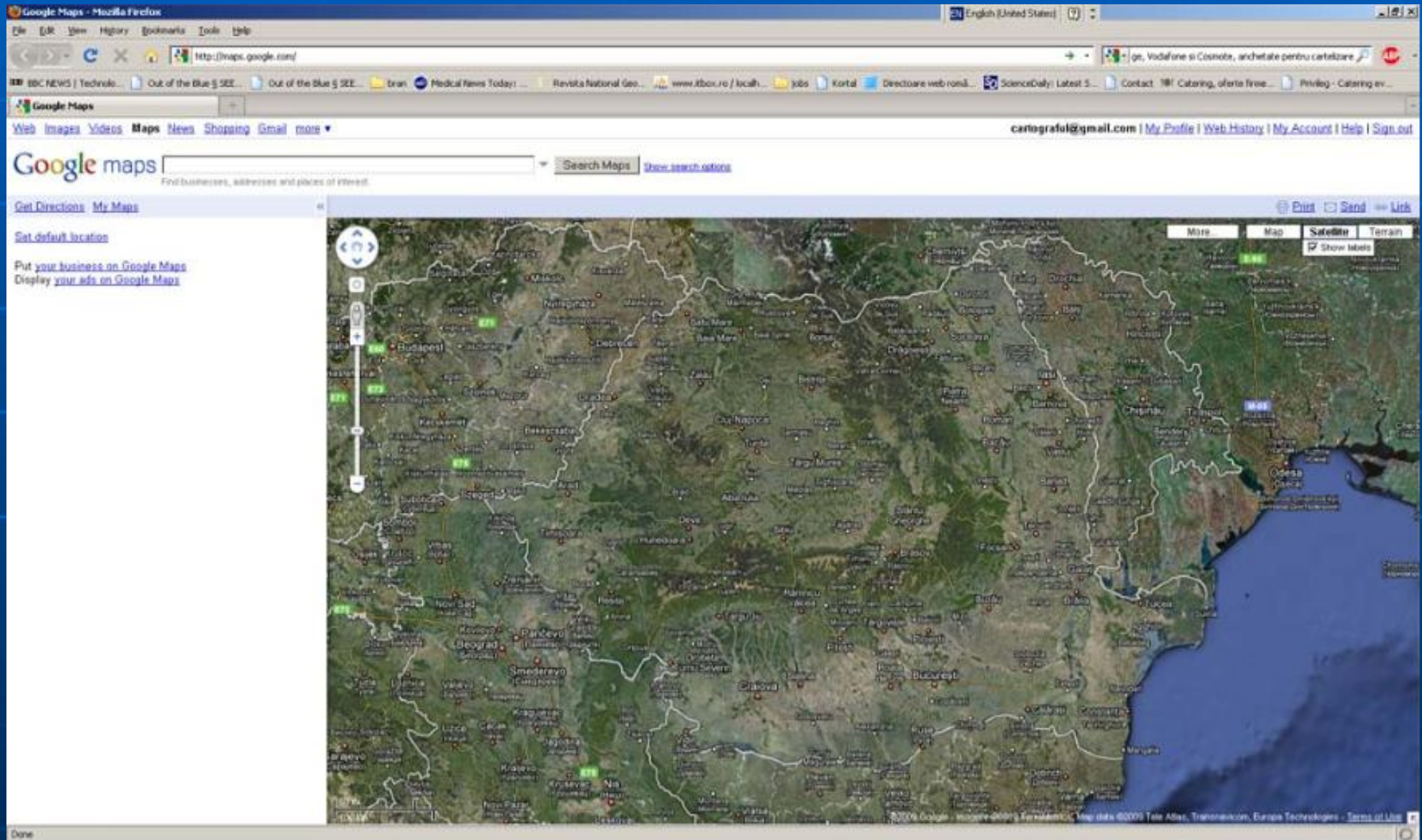
Google Maps

Google Map Maker Training Event & Mapping Party

Mihai Voiculescu
mihai.voiculescu@gmail.com
<http://www.twitter.com/mihaivoiculescu>

9 Martie
Orange Concept Store

Ce este Google Maps?



Ce este Google Map Maker ?

The image shows a screenshot of the Google Map Maker website in a Mozilla Firefox browser. The browser's address bar shows the URL <http://www.google.com/mapmaker>. The page title is "Cartograf Google - Mozilla Firefox". The main navigation bar includes "File", "Edit", "View", "History", "Bookmarks", "Tools", and "Help". Below the browser window, the Google logo is followed by "map maker" and a search bar containing the text "Căutați în Cartograf Google". Below the search bar, there is a search prompt: "ex., „Andheri, Mumbai” sau „Teatru lângă Bangalore”".

The main content area is divided into two columns. The left column contains navigation and information links: "Serviciul meu Cartograf", "Rezultatele căutării", "Indicații de orientare", "Prezentare generală", "Modificările mele", "Moderat", "Zone învecinate", "Crearea de caracteristici a fost dezactivată. Măriți pentru a crea o caracteristică nouă", and "Open for editing in Mexico, Eastern Europe, Malaysia and Brunei! **Nou**". Below these links is the heading "Creați harta lumii dvs.!" followed by a list of actions: "Afișați caracteristicile de lângă un punct", "Afișați toate caracteristicile din vizualizarea curentă a hărții", "Adăugați un drum", "Adăugați un punct de interes", and "Adăugați o regiune". At the bottom of the left column, there is a link: "Aveți nevoie de ajutor sau de mai multe informații? [Visit our help center](#)".

The right column displays a map of a city area, likely Bucharest, with various landmarks and streets labeled in Romanian. The map includes a search bar "Căutați pentru a edita" and an "Adăugați" (Add) button with icons for a location pin, a road, and a region. The map shows streets like "Strada Republicii", "Bulevardul Uverturii", "Bulevardul Iuliu Maniu", and "Calea Giulești", as well as landmarks like "Lacul Morii", "Parcul Crangas", "SEMA Parc", and "Universitatea 'Politehnica' Bucuresti".

De ce Google Map Maker ?

- Orice persoană poate deveni un cartograf;
- Interfața este simplă și ușor de folosit;
- Putem desena hărțile pe baza imaginilor satelitare oferite de Google;
- Numărul mare de aplicații care utilizează Google Maps de care ne putem folosi ulterior;
- Comunitate mare în continuă creștere;
- Avansații sau cei care sunt mai “matrix” □ pot folosi GPS-uri pentru a desena hărțile;
- Și nu în ultimul rând popularitatea de care se bucură în România cât și în lume Google Maps.

Google Map Maker în România

A început să fie disponibil din 17 August.

Până atunci aveam doar...

- Granițele României;
- 2-3 drumuri europene;
- 3-4 orașe mari doar punctate pe hartă;
- Iar pe hartă eram prezenți cam așa...

Google Map Maker în România

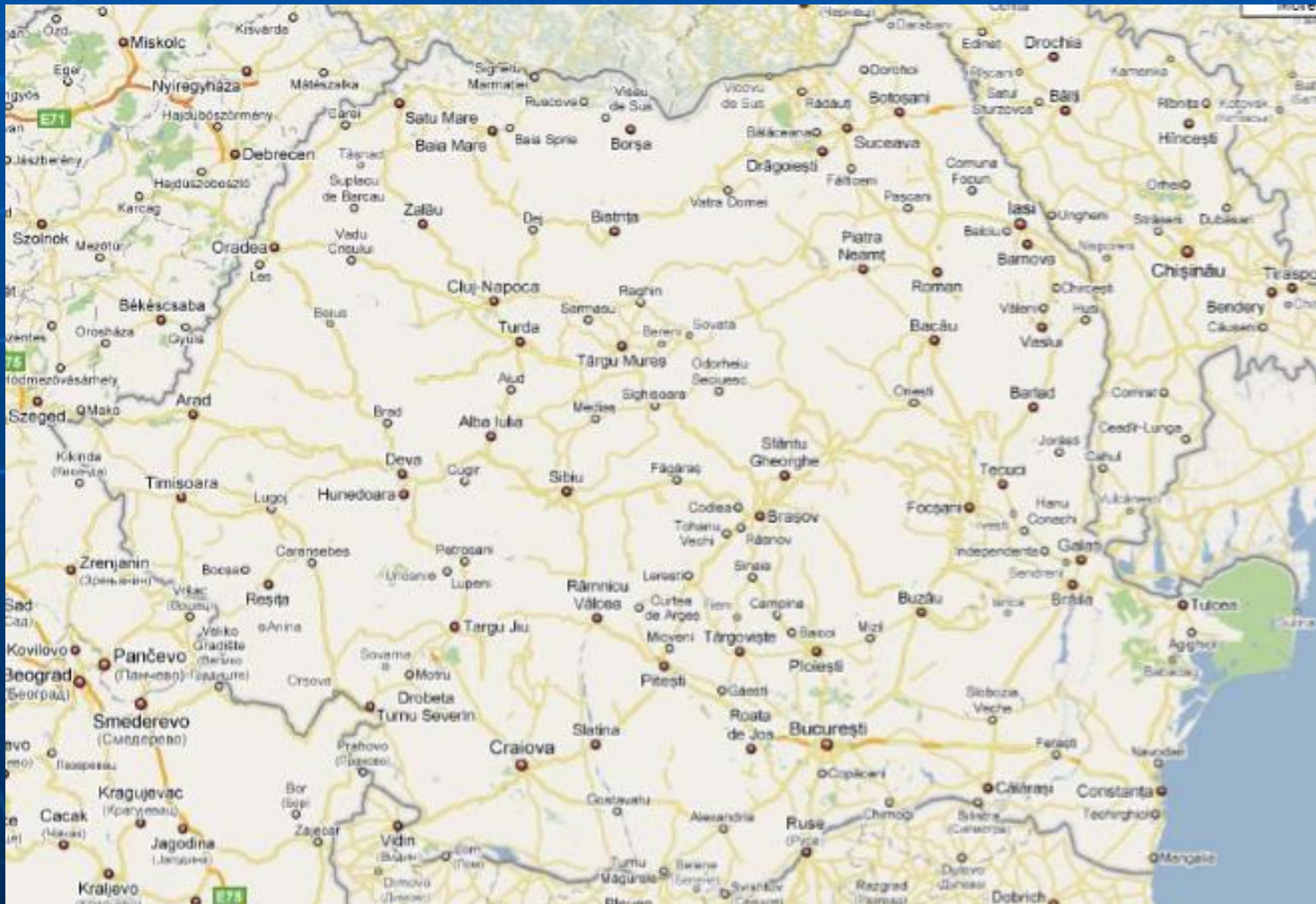
România pe Google Maps în 17 August



Iar astăzi, 14 noiembrie...

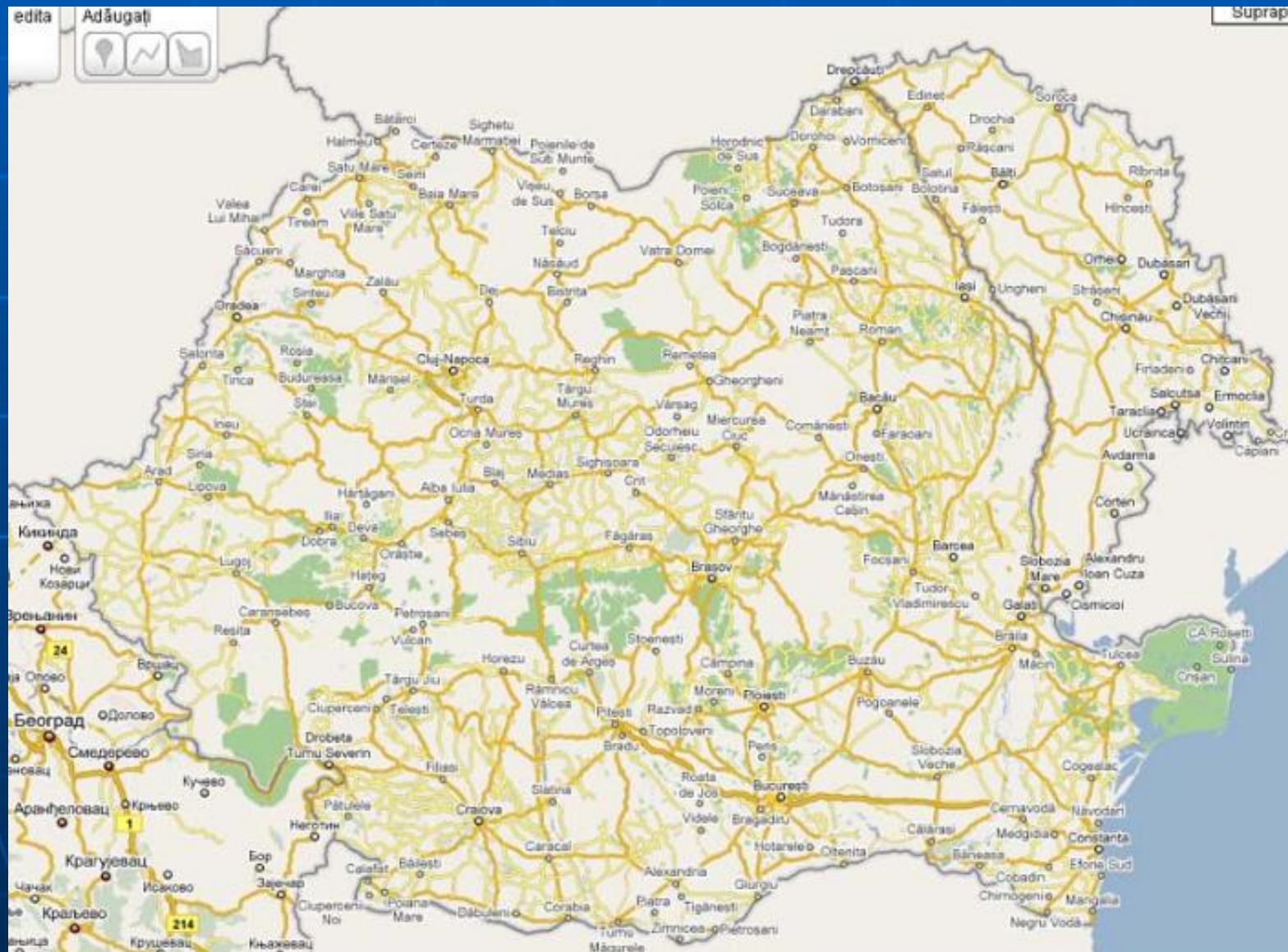
Google Map Maker în România

România arată așa în Google Maps:



Google Map Maker în România

Iar așa va arăta la următoarea actualizare



Vreau sa încerc Google Map Maker! De ce am nevoie și ce trebuie să fac ?

- Un cont Google;
- Accesând <http://www.google.com/mapmaker>.
- Răbdare și ceva timp;
- Și... un mouse (de rezervă) ☐

Dar...

... Să nu faceți ca ei :)

[Câteva editări (puncte de interes) amuzante găsite pe Google Map Maker]

- "Tarabele țiganilor";
- "Iubita mea";
- "Iuby meu";
- "Blocu meu";
- "Zonă periculoasă";
- "Aici sunt Aurolacii";
- "Zona Roșie";
- "Marian și fetele";
- "Antele mele".

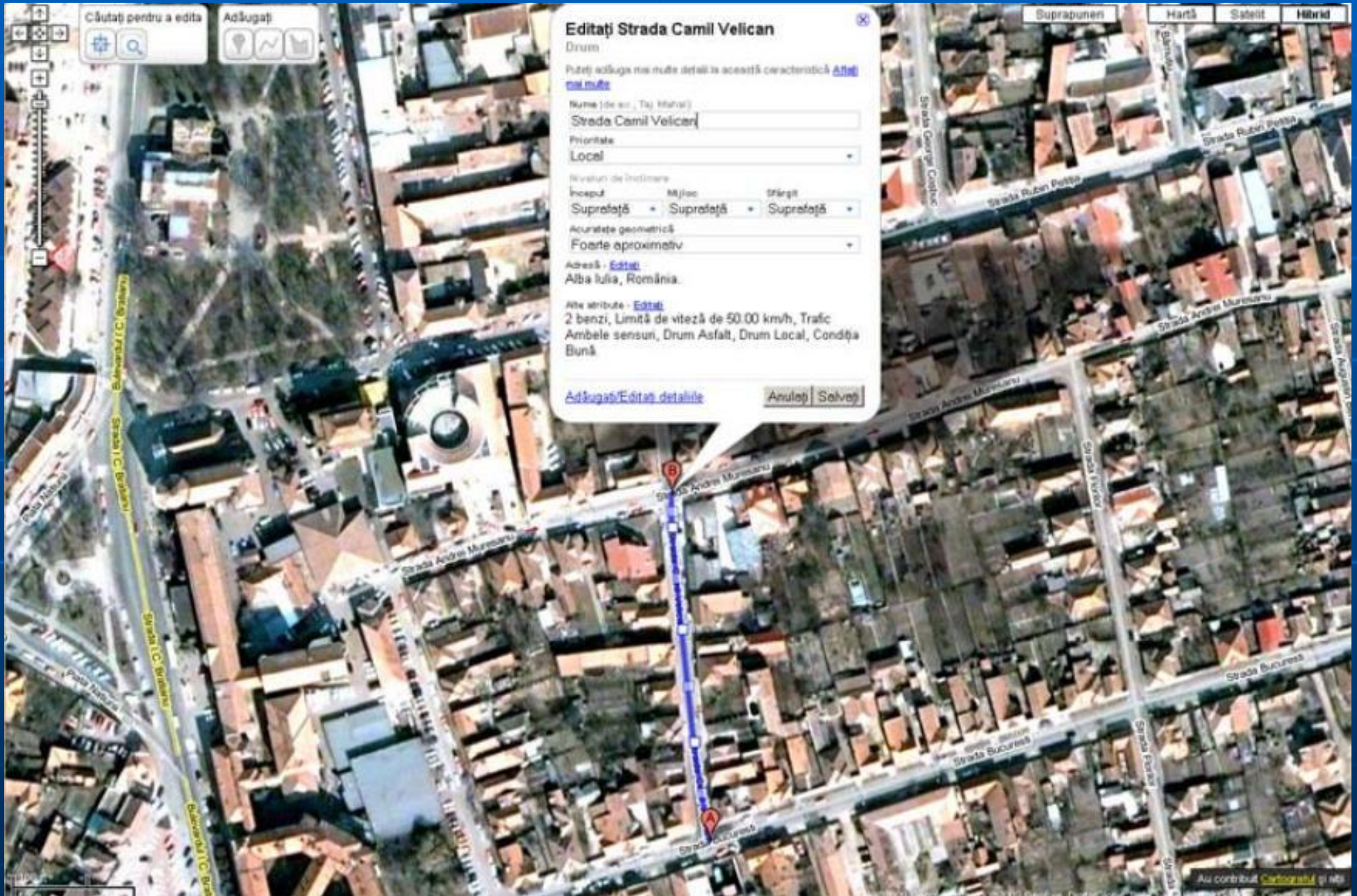
Google Map Maker

Dacă v-am stârnit curiozitatea de a folosi Google Map Maker atunci să vă spunem și câteva reguli și sugestii de bază:

- Folosiți mereu nivelul de zoom maxim pentru zona respectivă;
- Fără prescurtări, nu e cazul să fiți “zgârciți”;
- Când desenați drumuri evitați folosirea segmentor foarte lungi;
- Țineți legătura cu alți cartografi prin intermediul grupului de discuții pentru a vă ajuta reciproc;
- Nu ștergeți datele introduse decât în cazurile extreme. Folosiți editarea și/sau moderarea lor;
- Aruncați o privire la maparea altor țări, sunt o bună sursă de inspirație;

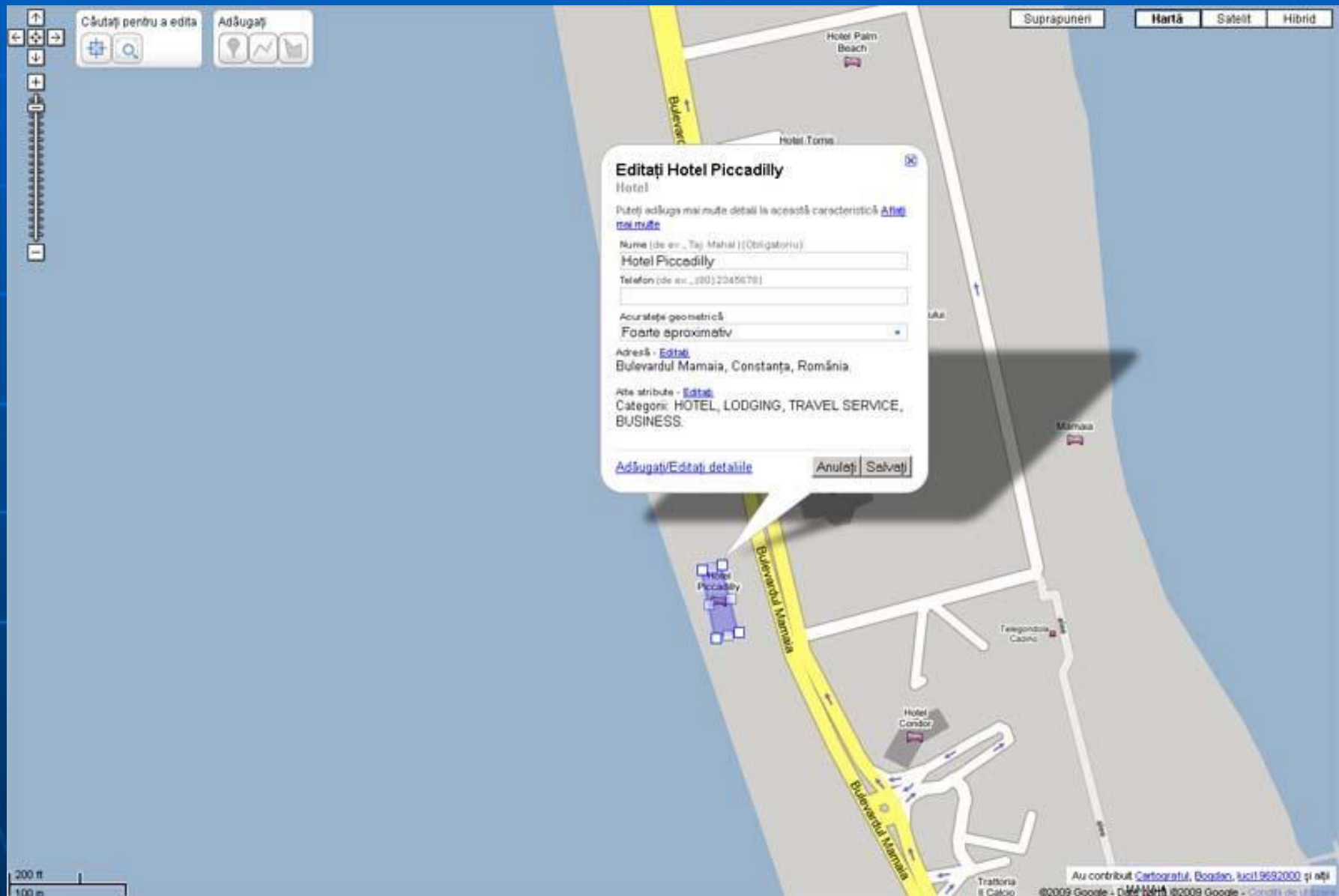
Câteva exemple... în continuare...

Google Map Maker



Editarea drumurilor (Străzi, Bulevarde, Alei, Intrări, etc.)

Google Map Maker



Editarea unor POI-uri (Puncte de Interes)

Google Map Maker

Odată ce am desenat pe hartă trebuie să mai știm că:

- Informațiile de pe Google Map Maker nu vor apărea imediat în Google Maps, ci se actualizează la o anumită perioadă de timp;
- Punctele de interes se actualizează mai frecvent decât drumurile;

Google Map Maker

Mulțumesc pentru atenția acordată

Mă puteți contacta oricând la
mihaiv@intersys.ro
Sau pe messenger la
mihai.voiculescu